

## Tanıtım

Bir yüzü dekoratif camtülü veya pvc kaplı camyünü levhadır. Karton kutularda piyasaya sunulmaktadır.



## Boyutları

Ürün Adı	Kaplama	Kalınlık (cm.)	En X Boy (cm.)	Paket (m <sup>2</sup> )
Labirent	pvc	2	60 X 120	13,68
Krater	pvc	2	60 X 120	13,68
Ters Krater	pvc	2	60 X 120	13,68
Traverten	pvc	2	60 X 120	13,68
Beyaz Desenli	camtülü	2	60 X 120	13,68
Nubby	cam kumaşı	2	60 X 120	13,68

Labirent	pvc	2,5	60 X 120	10,08
Krater	pvc	2,5	60 X 120	10,08
Ters Krater	pvc	2,5	60 X 120	10,08
Traverten	pvc	2,5	60 X 120	10,08
Beyaz Desenli	camtülü	2,5	60 X 120	10,08
Nubby	cam kumaşı	2,5	60 X 120	10,08

## Teknik Özellikleri

Yoğunluk (kg/m <sup>3</sup> )			50
Isı Geçirgenlik Direnci (m <sup>2</sup> K/W)	Kalınlık (cm.)	2	0,5
		2,5	0,63

Frekanslara göre ses yutma katsayısı "∞ sabin":

Frekans (Hz.)	125	250	500	1000	2000	4000
2,5 cm.	0,55	0,50	0,75	0,75	0,60	0,25

Camtülü kaplı olanlar DIN 4102'ye göre "A-yanmaz malzemeler", pvc kaplı olanlar aynı standarda göre "B1-zor alevlenici malzemeler" sınıfındadır.

## Kullanım Alanları

- Hacim akustiği
- Döşeme ve çatı altında ısı yalıtımı
- Dekoratif amaçlı uygulamalar
- Tesisat ve kanal geçişlerinin gizlenmesi

## Uygulama

Camyünü asma tavan levhaların hafif olması uygulamaya büyük ölçüde kolaylık getirir. Uygulamadan önce, kullanılacak yere uygun bir karolaj planının hazırlanması yararlı olur. Levhaların enleri 60 cm. olduğundan, uygulama alanının eni 60'ın katları şeklinde bölünür. Uygulama alanının uzun simetri eksenini, başlangıç olarak alınırsa estetik açıdan daha iyi olur. Sonra 120 cm. olan levha boyu veya ikiye kesilmek suretiyle 60 x 60 cm. kare ebat için diğer ekseninde aynı bölme işlemi yapılır. İhtiyaca göre belirlenecek aydınlatma armatürünün tipi ve miktarı, karolaj planı üzerinde tasarlanarak gösterilmelidir.



Montaj, sırasıyla Őu Őekilde gerekleŐir:

- Asma tavan seviyesi, zeminden kot alınarak duvarda iŐaretlenir.
- Bu iŐaretlemeye gre, duvarda, kenar ereve L profil montajı yapılır. Alanda kolon varsa, aynı iŐlem kolon evresinde de tekrarlanır.
- Ana taŐıyıcıların hizasındaki askı ubukları, karolaj planına gre monte edilir.
- Ana taŐıyıcı T profiller, ayarlanabilir askı yayları ile askı ubuklarına baėlanır.

- Ara taŐıyıcı T profillerin montajı yapılır ve konstrüksiyon teraziye alınır.
- Asma tavan levhalar, profillerle oluŐturulan kasetler zerine yerleŐtirilir. Karolaj planı gereėi, kenarlarda ortaya ıkan kk ebatlı levhalar, standart levhalardan kesilir. Bunun iin, metal veya ahŐap bir cetvel ile bir maket bıaėı ya da keskin bir bıak yeterlidir. AŐırı i nem ve sıcaklıėa sahip bazı sanayi blmlerinde, hamam, amaŐırhane gibi yerlerde Izocam Asma Tavan kullanımı tavsiye edilmez.



Labirent - pvc



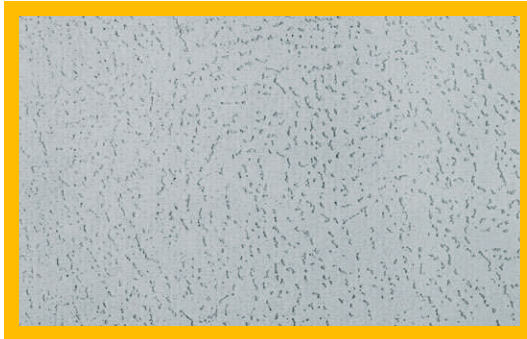
Krater - pvc



Ters Krater - pvc



Traverten - pvc



Beyaz Desenli - camtl



Nubby - cam kumaŐı